

טכנולוגיות החיבוריות המודרניות מייצרות תחבורה נוחה ובטוחה יותר. איסוף ועיבוד של מידע מאפשרים הוספת תכונות חדשות רבות ומגוונות. כלי הרכב הופכים להיות חלק ממארג ניידות אמין, המבטיח יצירת רשת של זרימת מידע בין יצרני המכוניות, ספקים ואחרים, על מנת להבטיח את צרכי הבטחון, הלוגיסטיקה, הבידור והאבטחה של הפרט. מיצג זה מדגים התקנים בהם ניתן לעשות שימוש במכוניות המחוברות של ימינו; אף רכב לא יכיל את כולם, אך ברוב המכוניות החדשות יופיע לפחות חלקם. הרבה מאד מהמידע מהמכוניות המחוברות מוגן על ידי הגנות טכניות, חוקים, מחויבות לפיקוח עצמי, מדיניות פרטיות ועוד מגוון מנגוני פיקוח ובקרה.

מידע והרכב המחובר

גרסה 1.0

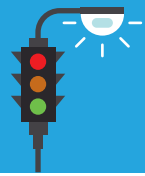
קולטי מידע

מספר גדל והולך של ישויות קולט ומשדר מידע, דרך מארג המידע המחובר של הרכב

רכב אחר (רכב לרכב - V2V)



יצרן רכב (רכב לתשתיות-V2I) ומזור תנועה וקורא לוחיות רישוי



צדדים שלישיים



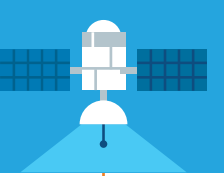
עמדת תשלום אגרה



שירותים חירום



לוויין



חיבוריות אלחוטית

- סלולרי
- לא סלולרי
- Bluetooth
- WiFi
- תקשורת ייעודית לטווח קצר (DSRC)
- מיקום לוויני (GPS)
- רדיו טווח קצר
- מכ"ם טווח קצר



סוגי מידע

תחזוקת רכב

מידע המיוצר על ידי מערכות הרכב לענין צרכי ביצועים ותחזוקה



התנהגות ומדידה

מידע אודות הנהג והנוסעים, לרבות הרגלי נהיגה ומידע ביומטרי ורפואי



מיקום

מידע המתאר את המיקום הגיאוגרפי של הרכב, לצרכי מיפוי ושירותים נוספים



מערבת בידור

מידע המיוצר על ידי הבעלים או המשתמש ברכב, דרך מערכת הבידור של הרכב או באמצעות טלפון חכם שחובר אליה

